

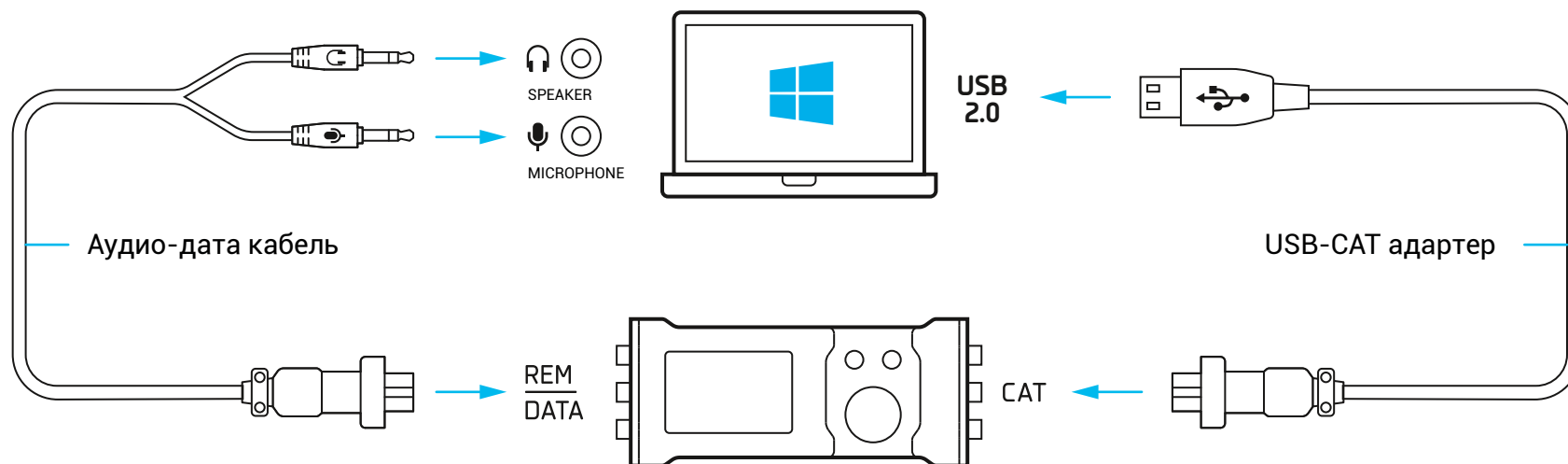
Настройка уровня входного сигнала TX-500 для цифровых видов связи на примере программы WSJT-X

ВЕРСИЯ 1.0

1. Подключение трансивера TX-500 к PC

Возможны варианты подключения трансивера TX-500 с управлением по CAT-интерфейсу или по VOX

а) Подключение с управлением по CAT интерфейсу



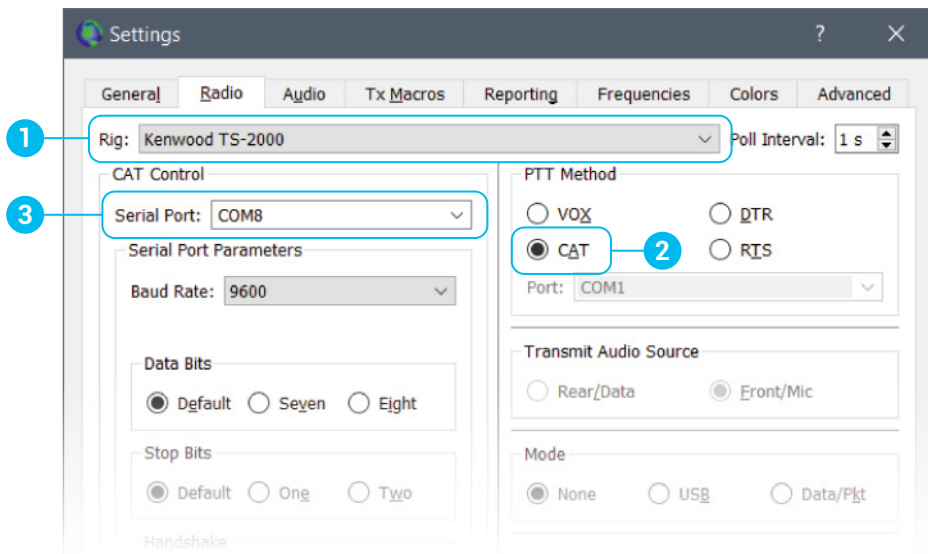
б) Подключение с управлением по VOX



2. Настройка программы WSJT-X

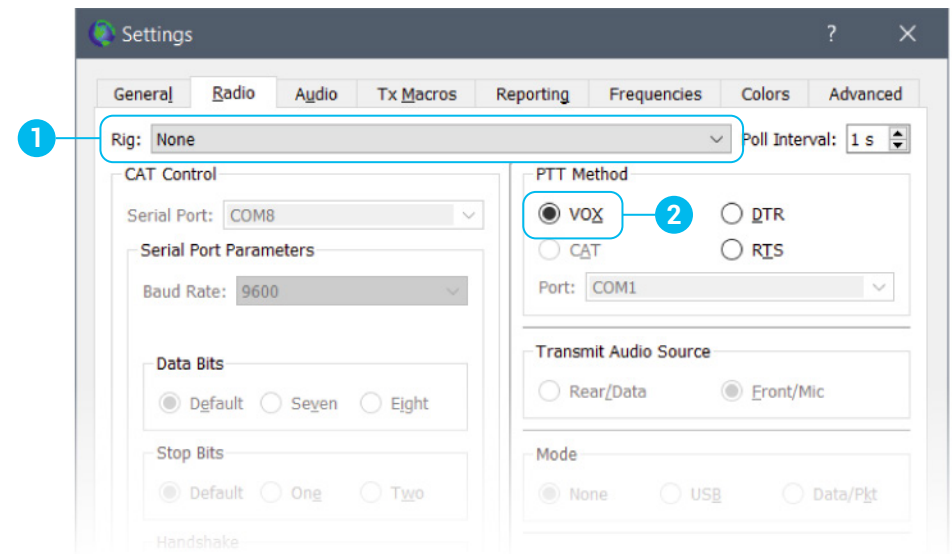
2.1. Перейдите в настройки программы File > Settings, вкладка Radio

а. Управление по CAT интерфейсу:



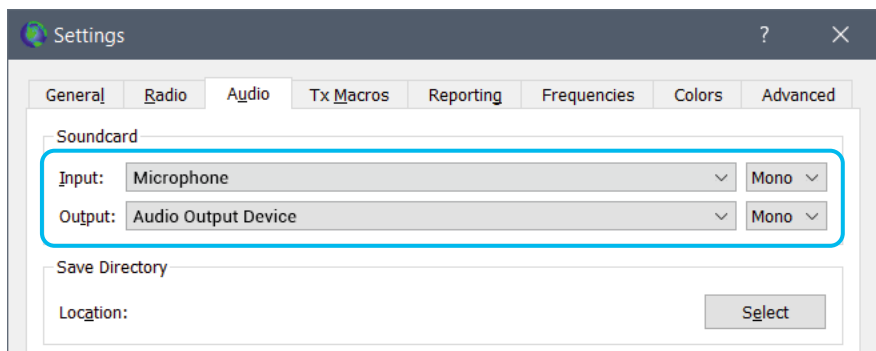
- 1 Выберите Rig: Kenwood TS-2000
- 2 Выберите метод управления PTT: CAT
- 3 Выберите номер COM-порта к которому подключён трансивер

б. Управление по VOX:

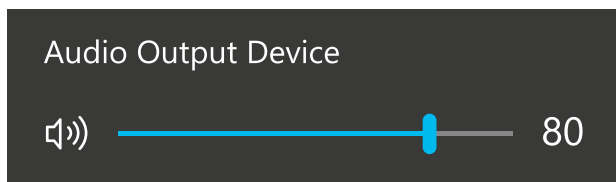


- 1 Выберите Rig: None
- 2 Выберите метод управления PTT: VOX

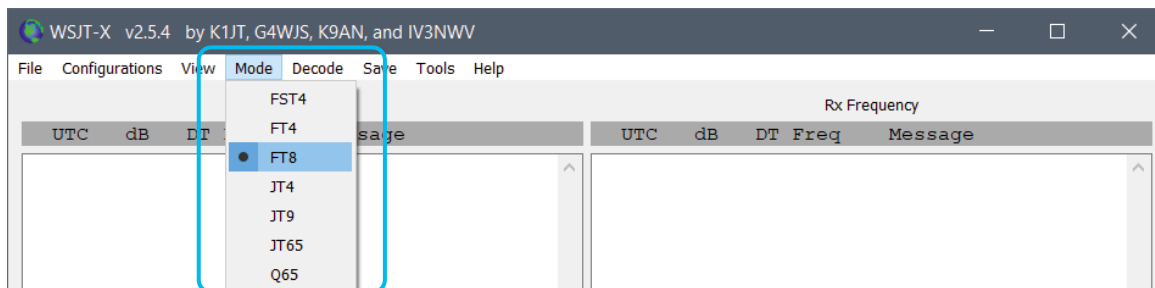
2.2. Перейдите в настройки программы File > Settings, вкладка Audio и выберите устройства аудио входа и выхода



2.3. В микшере громкости операционной системы установите уровень аудио выхода от 50 до 90%



2.4. В главном окне программы WSJT-X во вкладке Mode выберите FT8

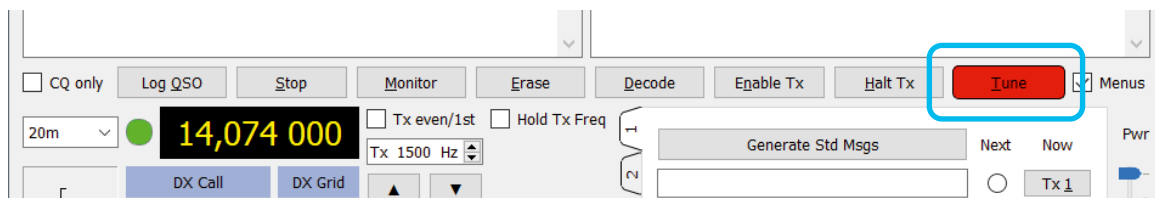


3. Настройка трансивера TX-500

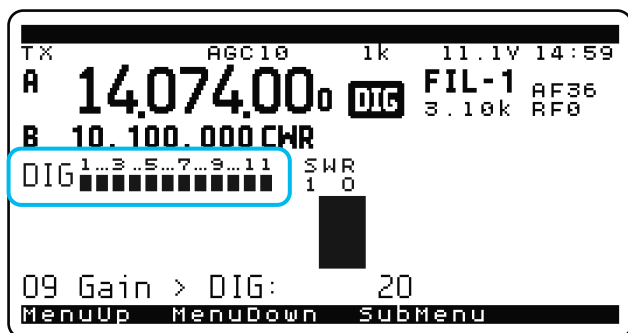
3.1. В меню настроек трансивера TX-500 измените тип индикации уровня на MIC
22. TX METR: MIC

3.2. Установите начальное значение уровня DIG = 20
09. GAIN > DIG: 20 (Режим MIC/DIG переключается клавишей SubMenu)

3.3. В главном окне программы WSJT-X включите TUNE



3.4. Отрегулируйте значение DIG до тех пор, пока на шкале индикатора не будет полностью заполнены все деления



❗ Если в ходе настройки уровень DIG приближается к максимальному, но шкала индикатора не заполнена – увеличьте уровень выходного аудио сигнала на ПК (см. пункт 2.3)